

Problema:studio delle grandezze al variare del tempo

-Con il nostro aiuto i bambini hanno immesso i dati su di un foglio elettronico con qualche problema nell' utilizzo di Excel.

-abbiamo fatto trasformare ai bambini i nostri dati in modo che fossero della stessa unità di misura dei loro così che potessero lavorare con più facilità ad esempio trasformare un chilo di pane in 4hg.

-abbiamo aggiunto i nostri dati a quelli già presenti per completare la tabella. fino al 2000 con un passo di 5 anni in 5 anni e dal 2000 al 2005 osservando ogni anno;

-La grande difficoltà che ci si è presentata è il fatto che i bambini non sapevano usare Excel.

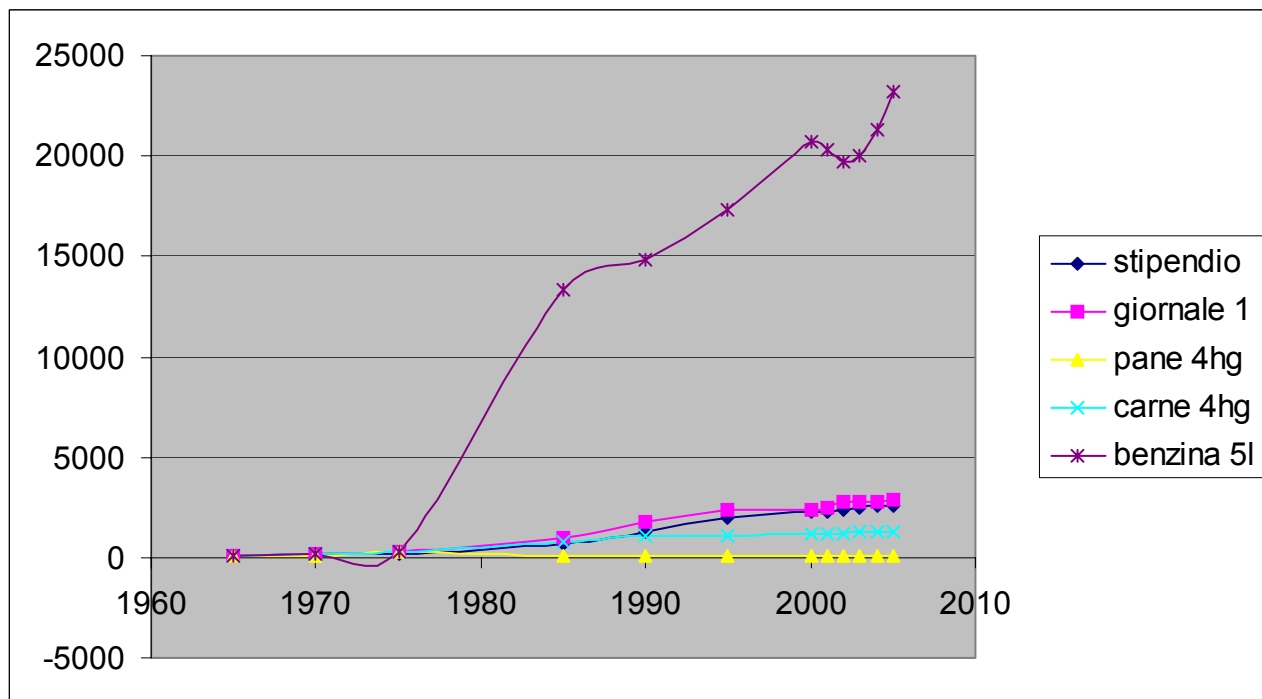
Quando noi abbiamo utilizzato le formule sul foglio elettronico i bambini sono rimasti spaesati e così gli abbiamo spiegato come si utilizzano e li abbiamo fatti provare.

-dopo aver trasformato i dati che avevamo in numeri a indice a base fissa abbiamo fatto tracciare il grafico.

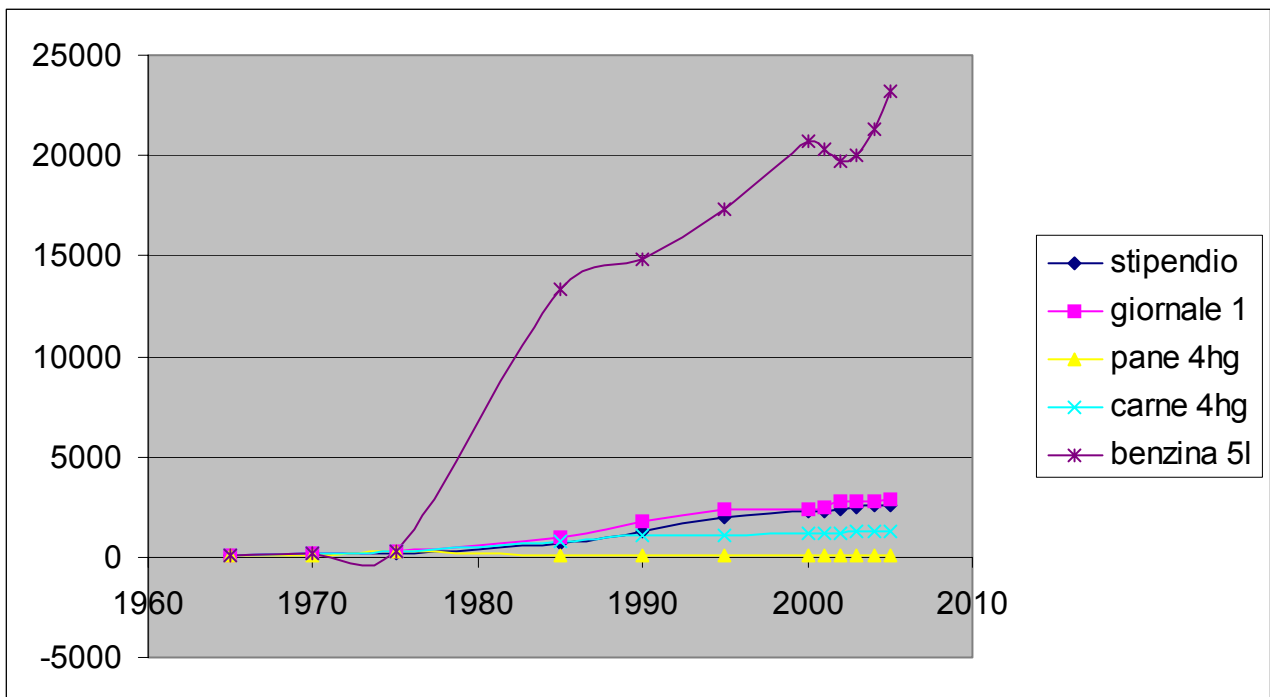
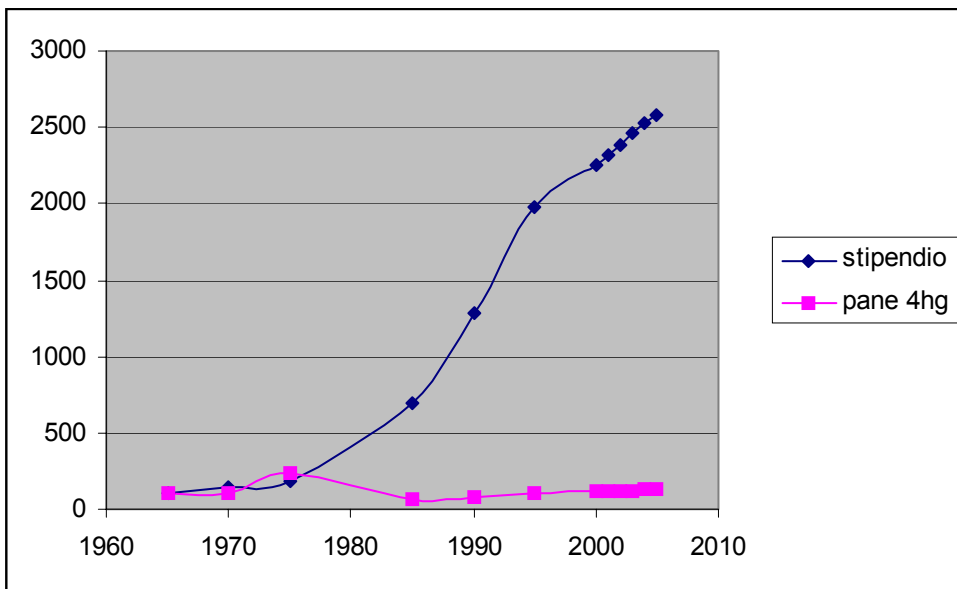
-i bambini hanno imparato ad utilizzare le formule di excel e così hanno potuto osservare i dati in modo più chiaro.

-completata definitivamente la tabella e osservata la variazione dei prezzi di ogni prodotto ne abbiamo fatto tracciare un grafico a excel. i bambini hanno visto che le loro idee sull'andamento del prezzo corrispondevano al grafico. Quando abbiamo confrontato più prodotti hanno notato che vi erano dei punti di incontro fra le funzioni.(chiamate dai bambini con i nomi dei rispettivi prodotti; es. pane,carne...) che rappresentavano l'anno in cui la variazione del prezzo era uguale, in pratica come un confronto di funzioni.

-Confronto della variazione dei prezzi di tutti i prodotti:



-Confronto



SECONDO INCONTRO con i bambini della VB: sono stati affrontati gli stessi problemi dell'altra volta

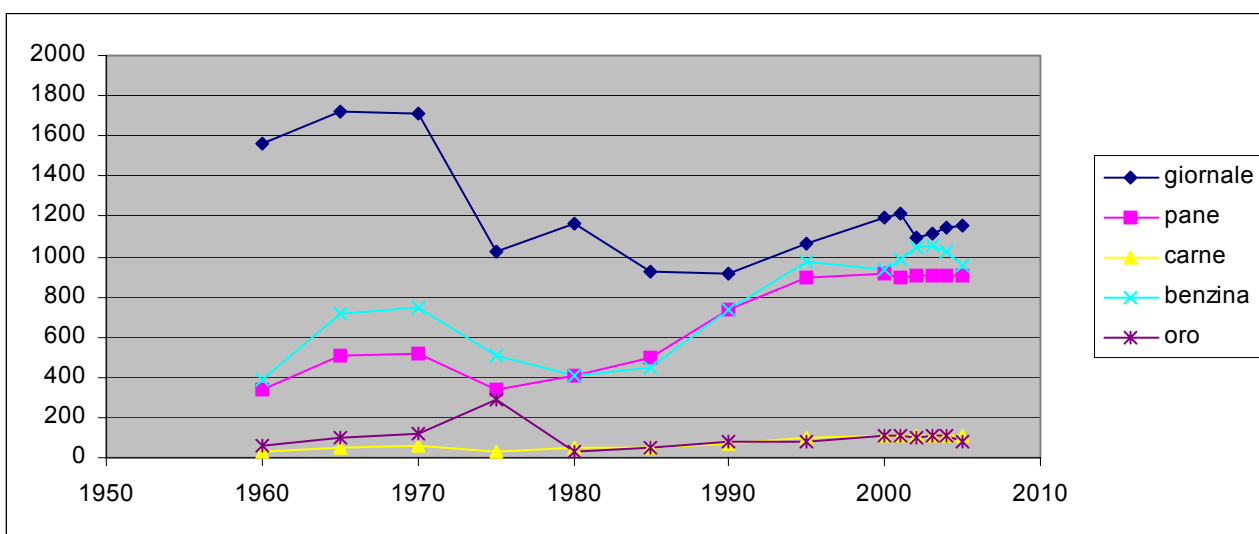
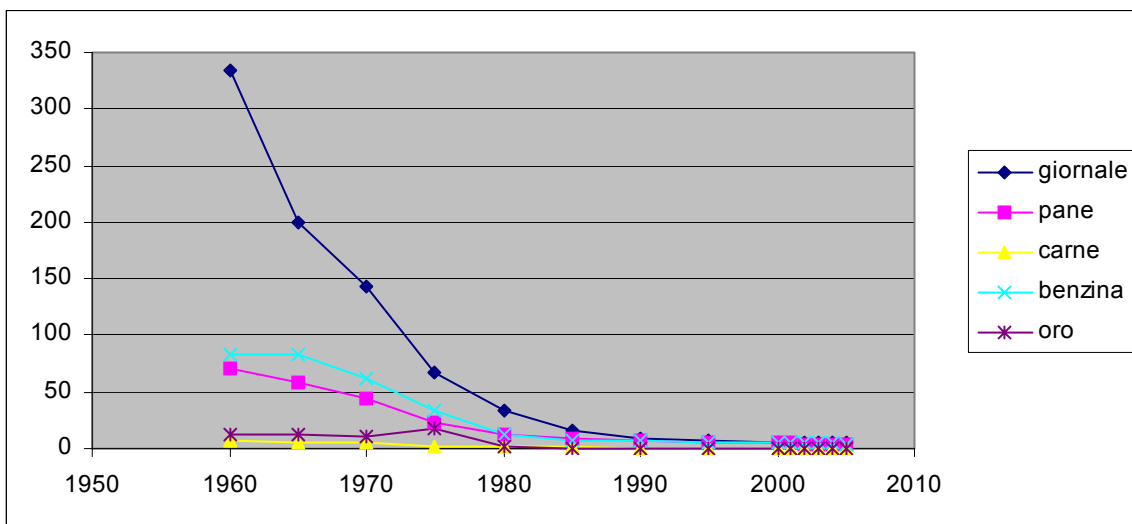
-Problemi affrontati: differenze assolute, relative (con valore fisso e relativo al precedente), percentuali, potere di acquisto di una quantità di denaro (decisa da noi) nel tempo e dello stipendio, pendenze e delta di rette.

-Problemi dei bambini: le divisioni, capire le differenze percentuali e relative, si sono annoiati verso la 4 ora a causa della fine del "programma".

-Problemi nostri: tra il '65 e il '70 il costo del giornale diminuiva, la percentuale dello stipendio aumentava ma i giornali comprati diminuivano.

Note positive: avevano già affrontato il problema in classe per cui i bambini erano preparati al lavoro. Capivano con molta facilità le cose spiegate loro da noi

Gli abbiamo fatto confrontare la differenza tra il grafico del potere di acquisto di 10000£ (il primo grafico) e quello dello stipendio (il secondo)



E poi hanno confrontato (sia nella globalità sia nel dettaglio) i grafici con dif percentuale e relativa.

